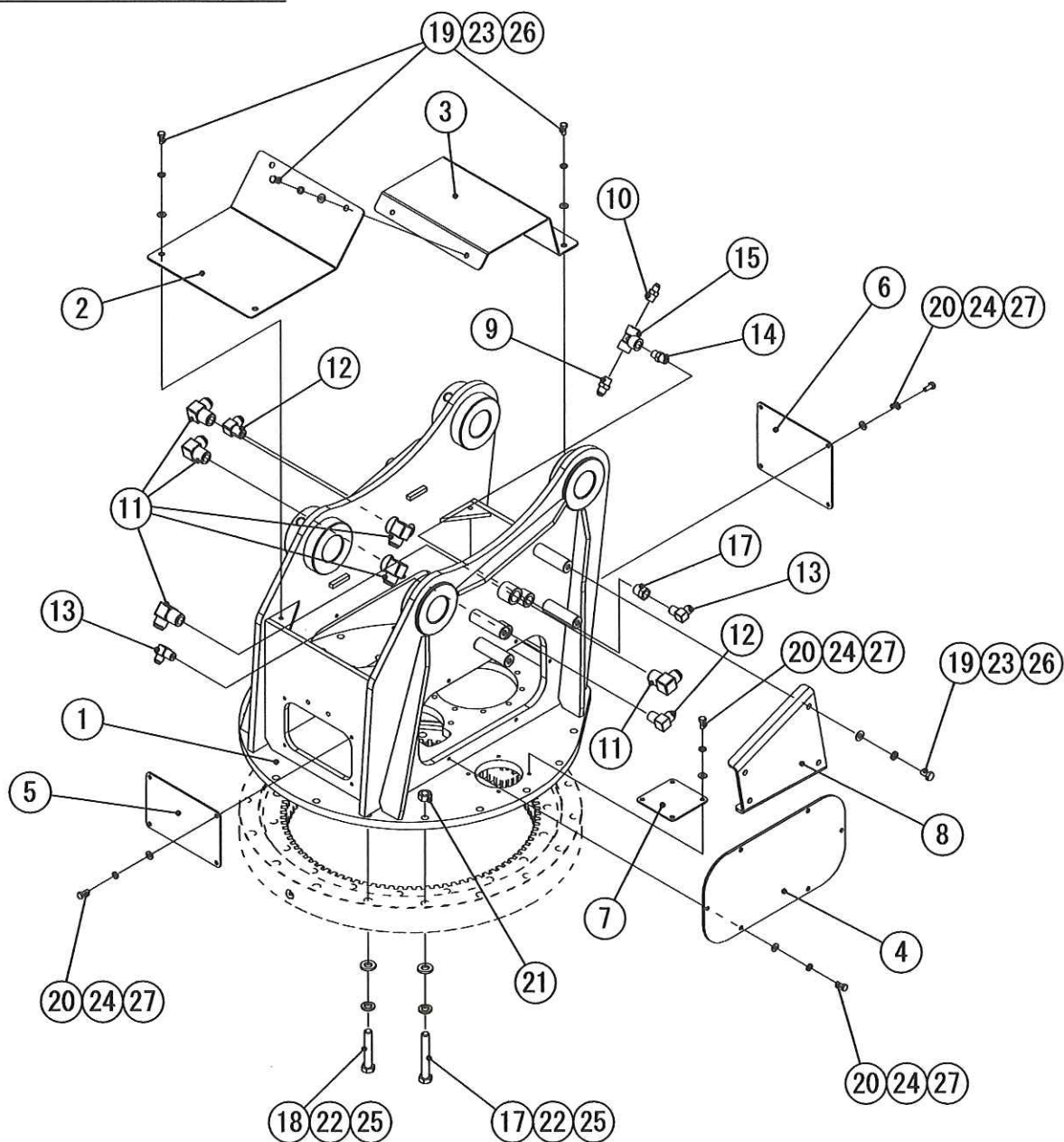


ターンテーブル関連

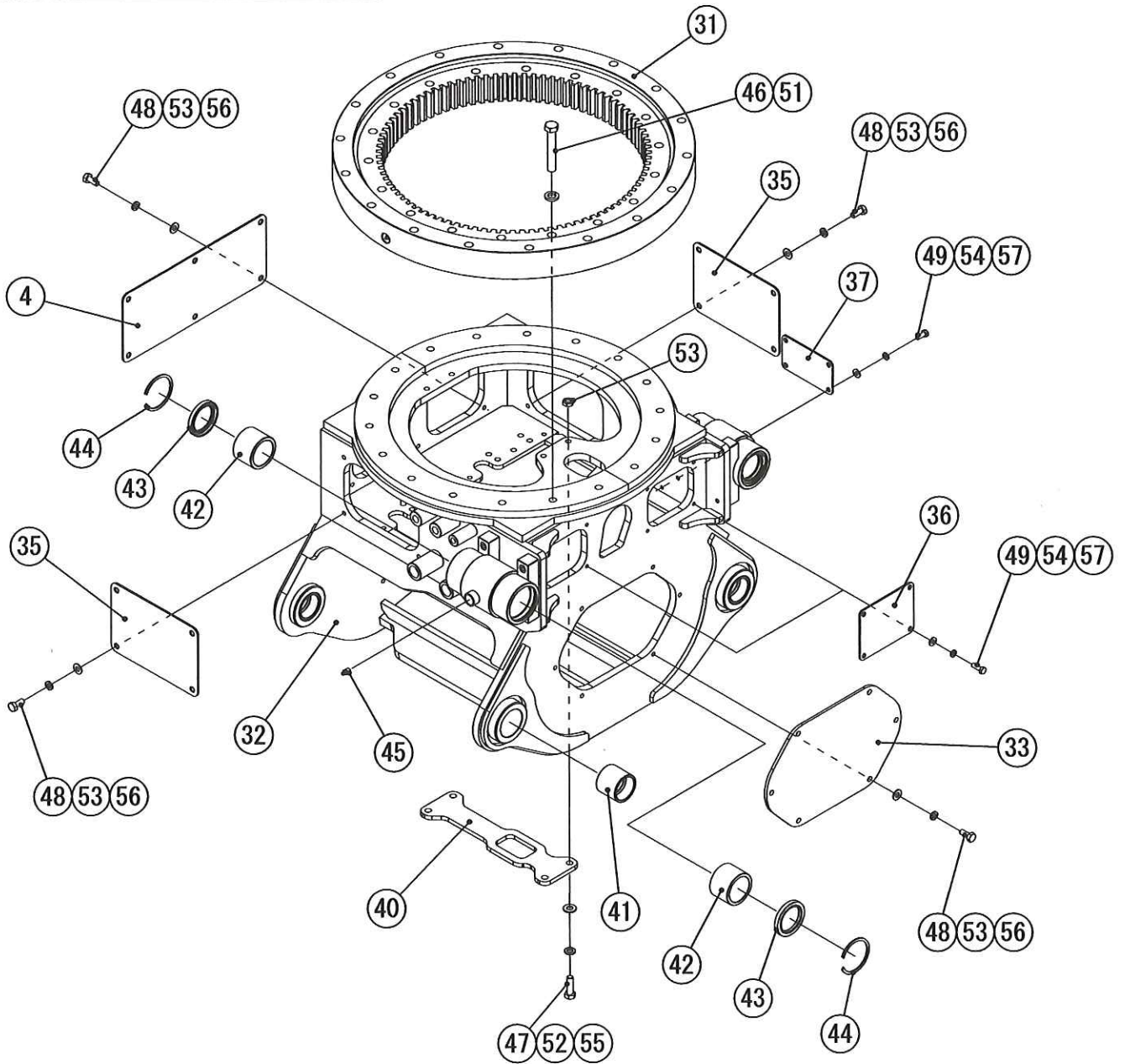


10		ニップル、ストレート		1		TR13A 3/8×1/4
9		ニップル、ストレート		1		1013-3/8
8		ホースガード		2		
7		ターンテーブルカバー		2		
6		内立板カバー-B		1		
5		内立板カバー-A		1		
4		立板カバー		2		
3		上部カバー-B		1		
2		上部カバー-A		1		
1		ターンテーブルハンガー		1		
番号	品番	品名	材質	個数	重量	備考

ターンテーブル関連

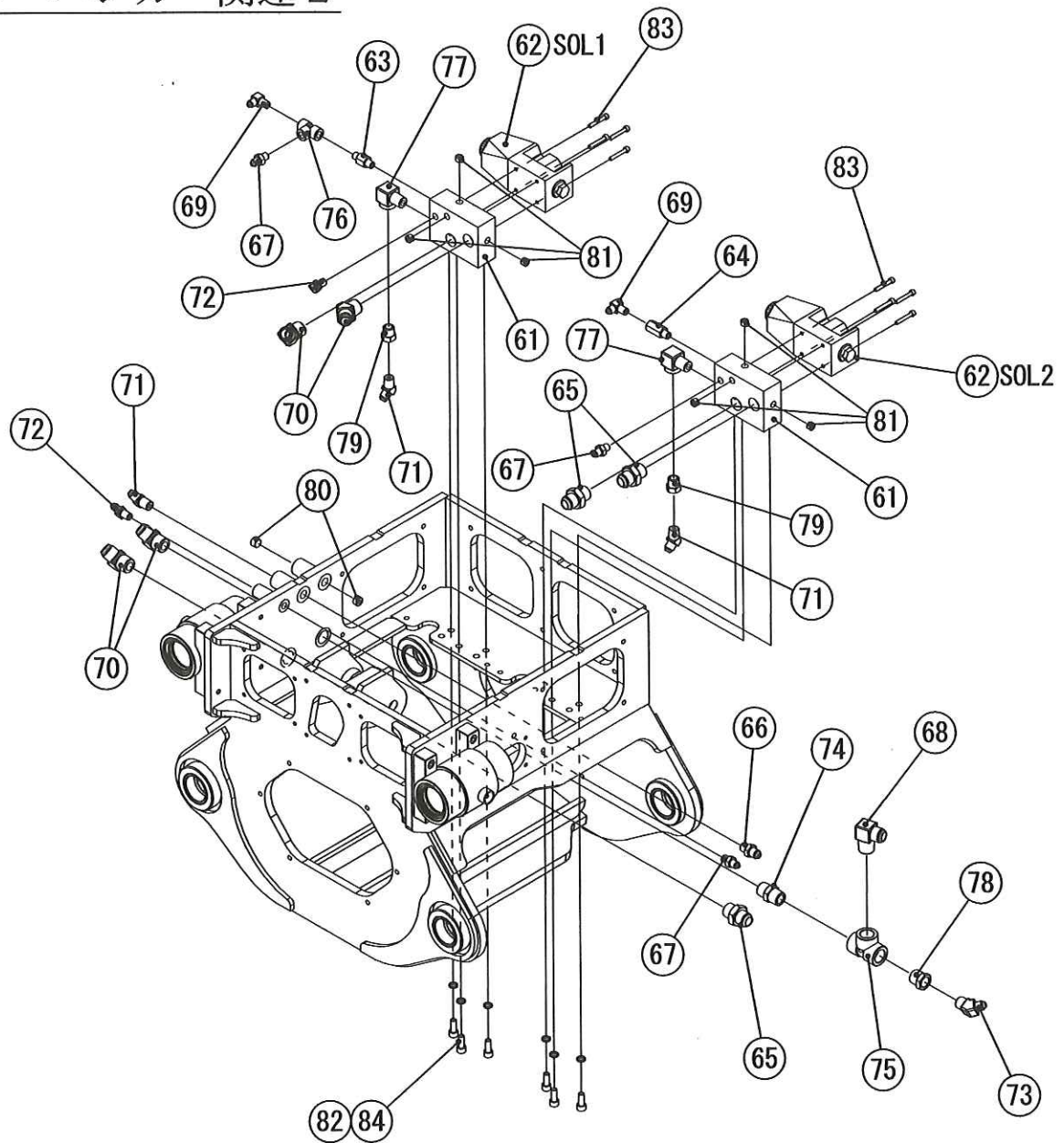
30						
29						
28						
27		平ワッシャー		28		M8
26		平ワッシャー		14		M10
25		ハイテンワッシャー		18		M16
24		SPワッシャー		28		M8
23		SPワッシャー		14		M10
22		SPワッシャー		18		M16
21		六角ナット		12		M16×1.5 2種
20		六角ボルト		28		M8×1.25 L=20
19		六角ボルト		14		M10×1.5 L=20
18		六角ボルト	11T	6		M16×1.5 L=90
17		六角ボルト	11T	12		M16×1.5 L=110
16		ブッシング		1		ST-BU 1/2-3/8
15		チーズ継手		1		ST 3/8
14		継手		1		STN 3/8
13		ニップル、エルボー		2		TR35-1/2×3/8
12		ニップル、エルボー		2		1033-1/2
11		ニップル、エルボー		6		1033-3/4
番号	品番	品名	材質	個数	重量	備考

クローハンガー関連 1



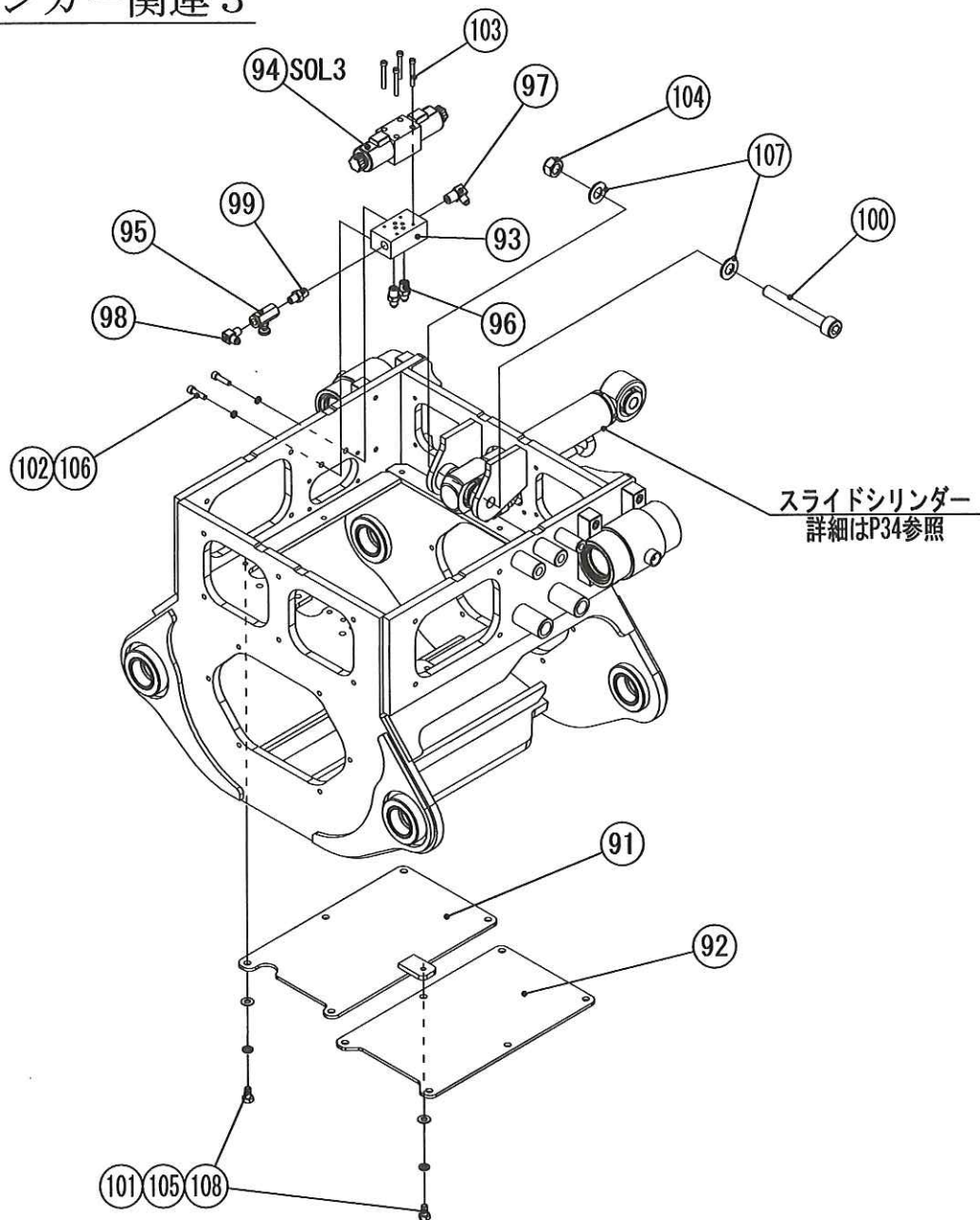
40		スイベルストッパー		1		
39						
38						
37		ハンガーカバー-E		1		
36		ハンガーカバー-D		2		
35		ハンガーカバー-C		2		
34		ハンガーカバー-B		1		
33		ハンガーカバー		2		
32		クローハンガー		1		
31		旋回輪		1		KSI-522-05-12
番号	品番	品名	材質	個数	重量	備考

クローハンガー関連 2



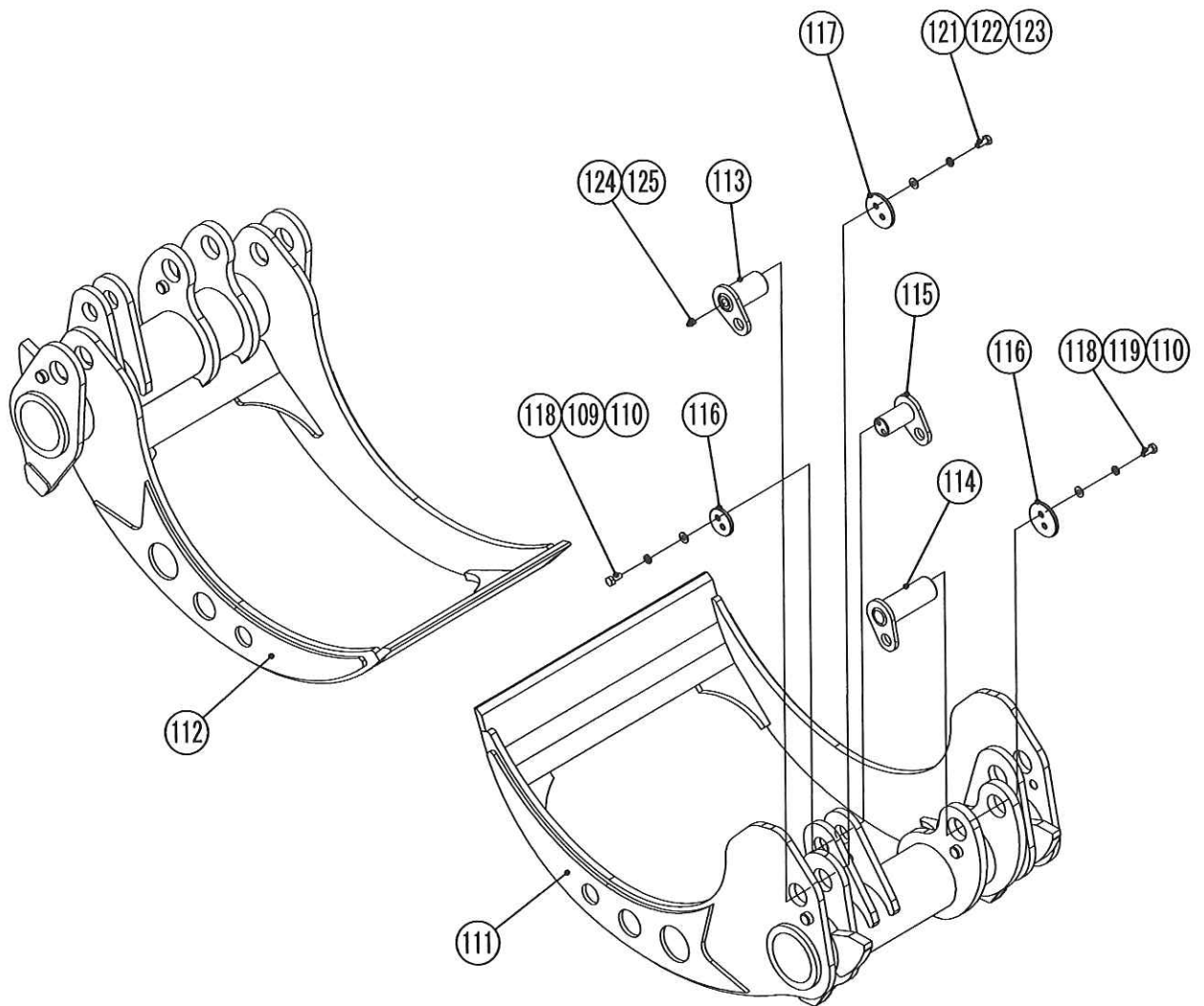
70		ニップル、45°		4		1035-3/4
69		ニップル、エルボー		2		1033-1/4
68		ニップル、エルボー		1		1033-3/4
67		ニップル、ストレート		3		1013-1/4
66		ニップル、ストレート		1		1013-3/8
65		ニップル、ストレート		3		1013-3/4
64		ロングアダプター		1		1/4オス-1/4メス 内製品
63		ロングアダプター		1		1/4オス-1/4オス 内製品
62		電磁バルブ		2		DG4V-5-2A-M-KU4-H-7-40-JA77
61		ベースブロックA		2		
番号	品番	品名	材質	個数	重量	備考

クローハンガー関連 3



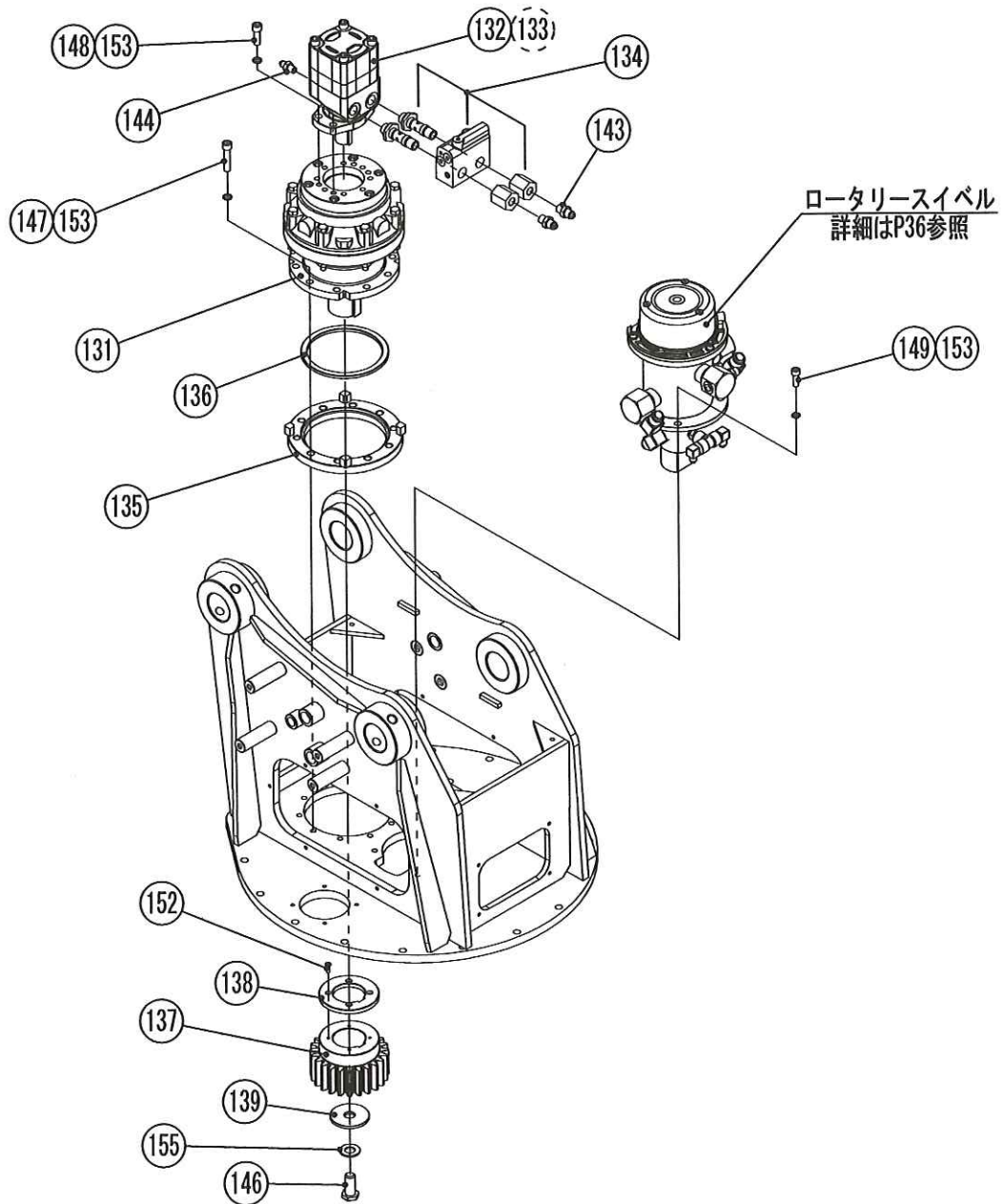
100		キャップボルト		1		M20×2.5 L=150
99		継手		1		STRN 3/8-1/4
98		ニップル、エルボー		1		1033-1/4
97		ニップル、エルボー		1		TR33A 3/8×1/4
96		ニップル、ストレート		2		TR13A 3/8×1/4
95		ニードル弁		1		NB20SK
94		電磁バルブ		1		SK-G01-C5-GK-D2-5162H
93		ベースブロックB		1		
92		隔壁カバーB		1		
91		隔壁カバーA		1		
番号	品番	品名	材質	個数	重量	備考

クロー関連



120		平ワッシャー		12		M10
119		SPワッシャー		12		M10
118		六角ボルト		12		M10×1.5 L=25
117		ピンプレート		2		φ65
116		ピンプレート		6		φ75
115		同調ロッドピン		2		φ40
114		シリンダーピン		2		φ50
113		ハンガーピン		4		φ50
112		クロー内爪 ASSY		1		
111		クロー外爪 ASSY		1		
番号	品番	品名	材質	個数	重量	備考

旋回モーター・減速機関連

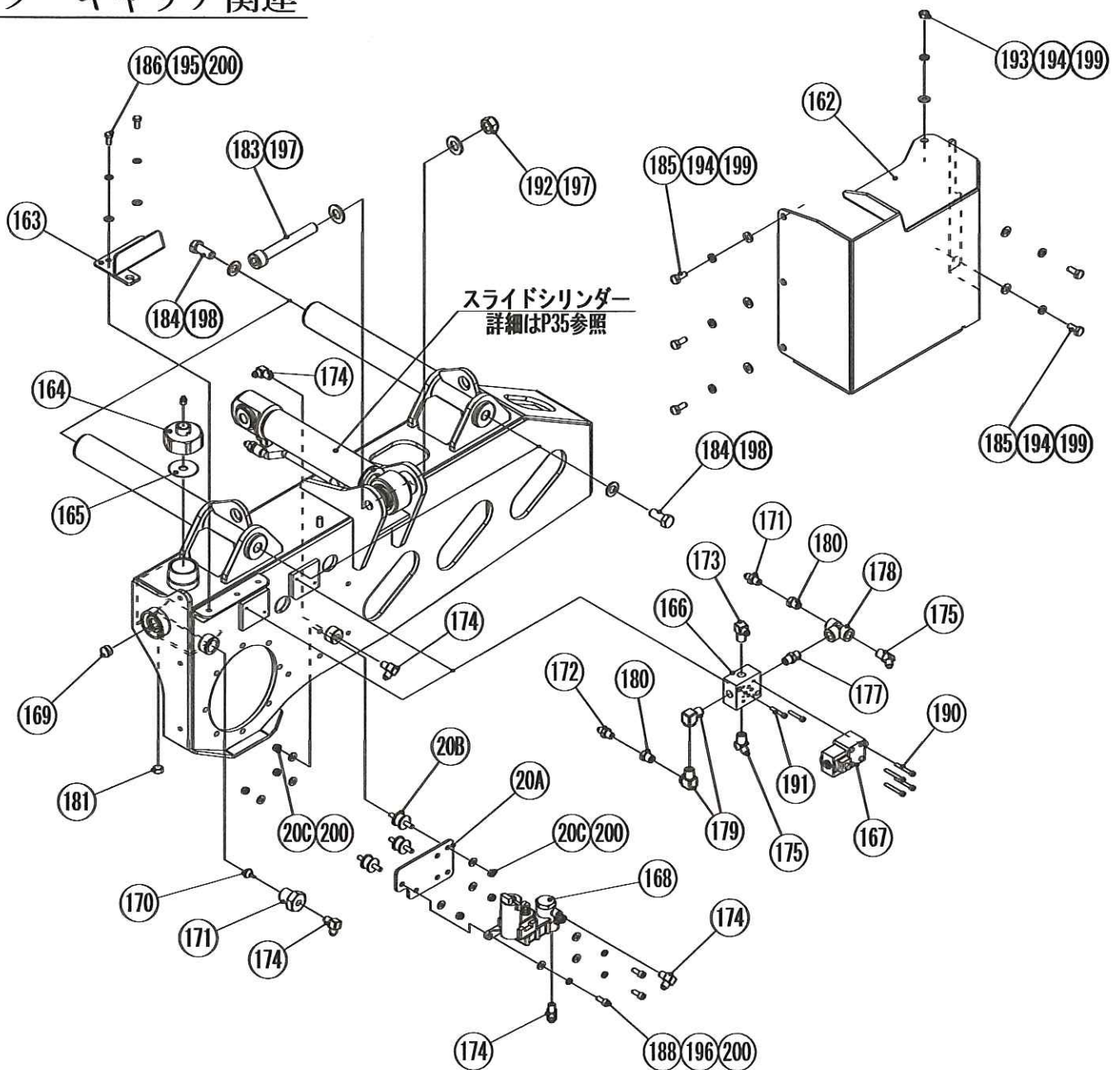


140						
139		ピニオンギアリテーナー		1		
138		ピニオンギアスペーサー		1		
137		ピニオンギア		1		Z=24
136		減速機スペーサー		1		
135		減速機ライナー		1		
134		ブレーキバルブ		1		BR-03-200、アダプター付属
133		油圧モーターシールキット		1		補修用
132		油圧モーター		1		CR09
131		減速機		1		EM1045R、キー付属
番号	品番	品名	材質	個数	重量	備考

旋回モーター・減速機関連

160						
159						
158						
157						
156						
155		平ワッシャー		1		M20
154						
153		キャップボルト用SPワッシャー		18		M12
152		皿ボルト		4		M6×1.0 L=20
151						
150						
149		キャップボルト		4		M12×1.5 L=35
148		キャップボルト		4		M12×1.75 L=35
147		キャップボルト		10		M12×1.5 L=55
146		六角ボルト		1		M20×2.5 L=45 追加工有り
145						
144		ニップル、ストレート		1		1013-1/4
143		ニップル、ストレート		2		1013-3/8
142						
141						
番号	品番	品名	材質	個数	重量	備考

ソーキャリア関連

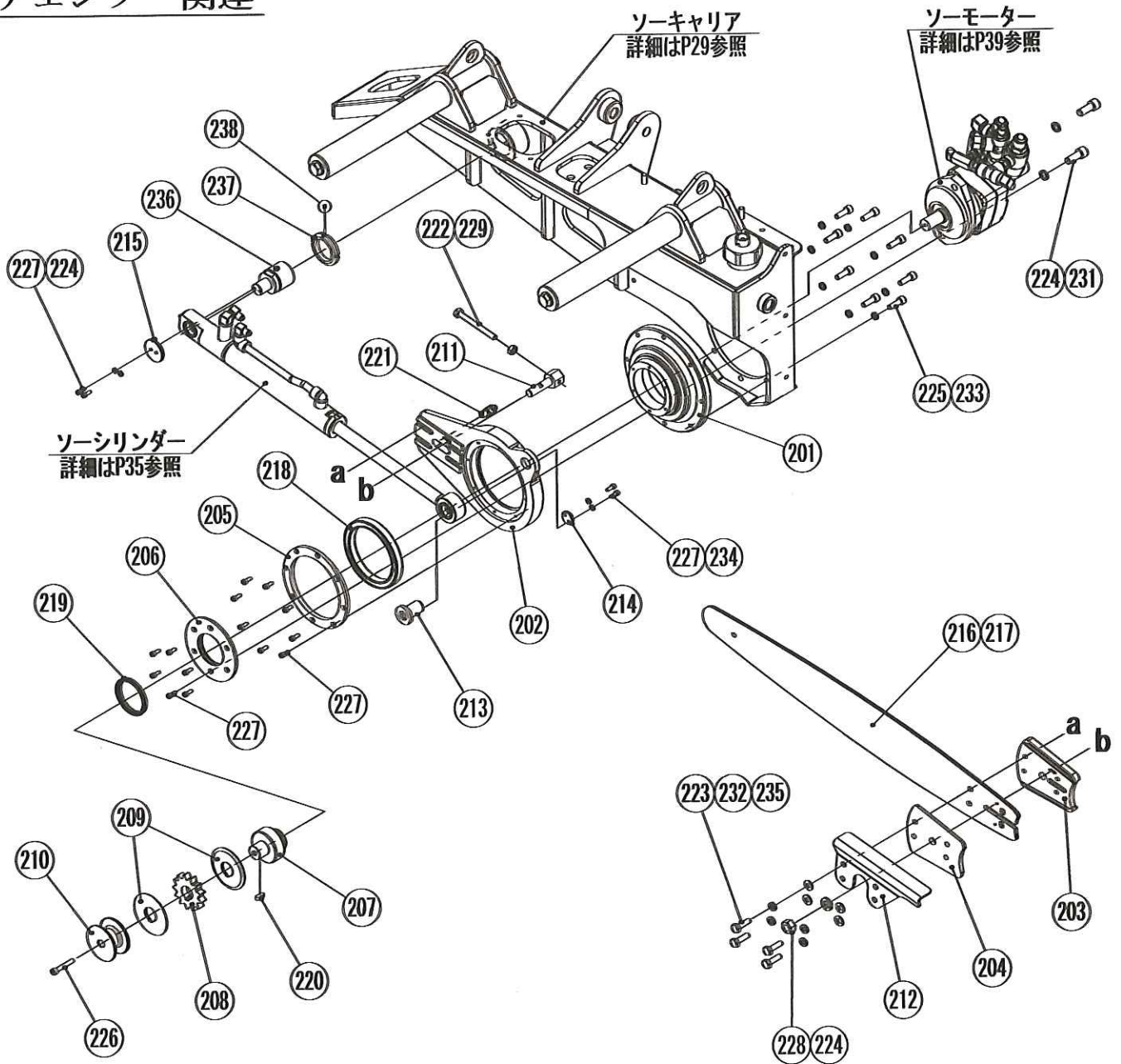


170		オイルストレーナー		1		
169		オイルポッド		1		
168		電動ポンプ		1		
167		電磁バルブ		1		DG4M4-32A-24DC-20-JA-S46
166		サブプレート		1		DGME-03-JA-20-R-J
165		給油キャップガスケット		1		
164		給油キャップ		1		
163		配線ステー		1		
162		ソーモーターカバー		1		
161		ソーキャリアASSY		1		
番号	品番	品名	材質	個数	重量	備考

ソーキャリア関連

200		平ワッシャー		11		M8
199		平ワッシャー		6		M10
198		平ワッシャー		4		M16
197		平ワッシャー		2		M20
196		キャップボルト用SPワッシャー		3		M8
195		SPワッシャー		2		M8
194		SPワッシャー		6		M10
193		六角ナット		1		M10×1.5 1種
192		Uナット		2		M20×2.5 1種
191		キャップボルト		2		M6×1.0 L=35
190		キャップボルト		4		M6×1.0 L=45
189		キャップボルト		2		M8×1.25 L=50
188		キャップボルト		3		M8×1.25 L=25
187						
186		六角ボルト		2		M8×1.25 L=20
185		六角ボルト		5		M10×1.5 L=25
184		六角ボルト		4		M16×2.0 L=30
183		キャップボルト		1		M20×2.5 L=150
182		グリスニップル		1		PT1/8
181		六角穴付プラグ		1		3/8
180		ブッシング		2		ST-BU 3/8-1/4
179		エルボ継手		2		SSTL 3/8
178		チーズ継手		1		ST 3/8
177		継手		1		STN 3/8
176		ニップル、45°		2		1035-1/4
175		ニップル、45°		1		TR35A 3/8×1/4
174		ニップル、エルボー		5		1033-1/4
173		ニップル、エルボー		1		TR33A 3/8×1/4
172		ニップル、ストレート		2		1013-1/4
171		ストレーナープラグ		1		
番号	品番	品名	材質	個数	重量	備考

チェーンソー関連

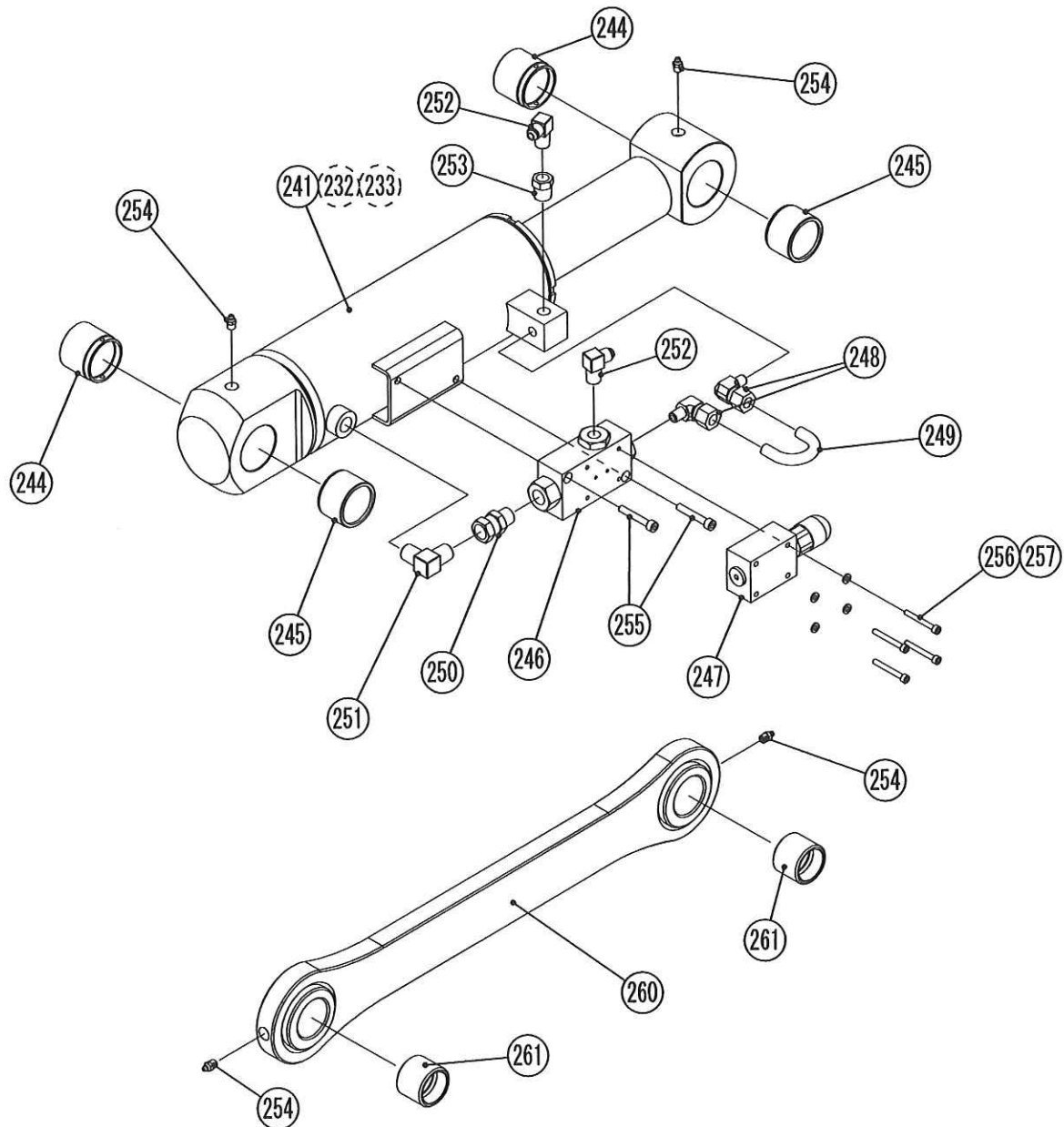


210		チェーンキャッチャー		1		
209		スプロケットサイドプレート		2		
208		スプロケット		1		
207		スプロケットシャフト		1		
206		オイルシールカバー		1		
205		ベアリングカバー		1		
204		バーホルダー(上)		1		
203		バーホルダー(下)		1		
202		チェーンソーバーベース		1		
201		ソーモーターフランジ		1		
番号	品番	品名	材質	個数	重量	備考

チェーンソー関連

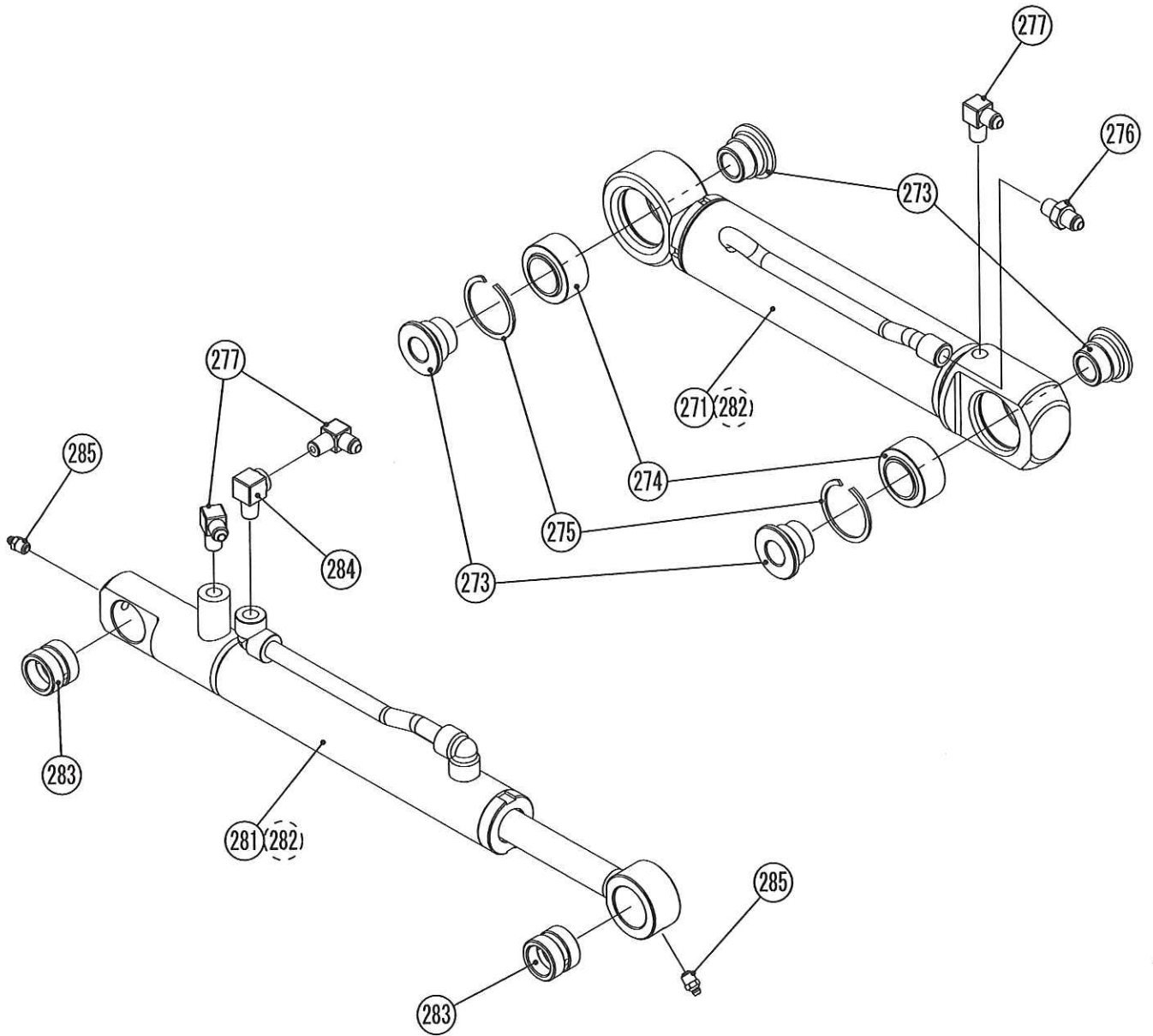
240						
239						
238		ホーローセット		1		M5×1.0 L=8
237		ロックナット、ソーシリンダーボス		1		AN 10
236		ボス、ソーシリンダー		1		
235		平ワッシャー		4		M10
234		SPワッシャー		4		M6
233		キャップボルト用SPワッシャー		8		M10
232		SPワッシャー		4		M10
231		キャップボルト用SPワッシャー		2		M14
230		SPワッシャー		1		M16
229		六角ナット		1		M10×1.5 2種
228		六角ナット		1		M16×1.5 1種
227		キャップボルト		18		M6×1.0 L=15
226		キャップボルト		6		M8×1.25 L=60
225		キャップボルト		8		M10×1.5 L=30
224		キャップボルト		2		M14×1.5 L=35
223		六角ボルト		4		M10×1.5 L=35
222		六角ボルト		1		M10×1.5 L=100
221		ニップル、エルボー		1		TR33B 1/8×1/4
220		キー		1		
219		ダストシール		1		SDR-70
218		ベアリング		1		6824ZZ
217		ソーチェーン		1		404" 51P
216		チェーンソーバー		1		902SSMRQ114
215		ストッパーB、ソーシリンダー		1		
214		ストッパーA、ソーシリンダー		1		
213		ロッドピン、ソーシリンダー		1		
212		チェーンガード		1		
211		チェーンアジャストボルト		1		
番号	品番	品名	材質	個数	重量	備考

クローシリンダー・同調ロッド関連



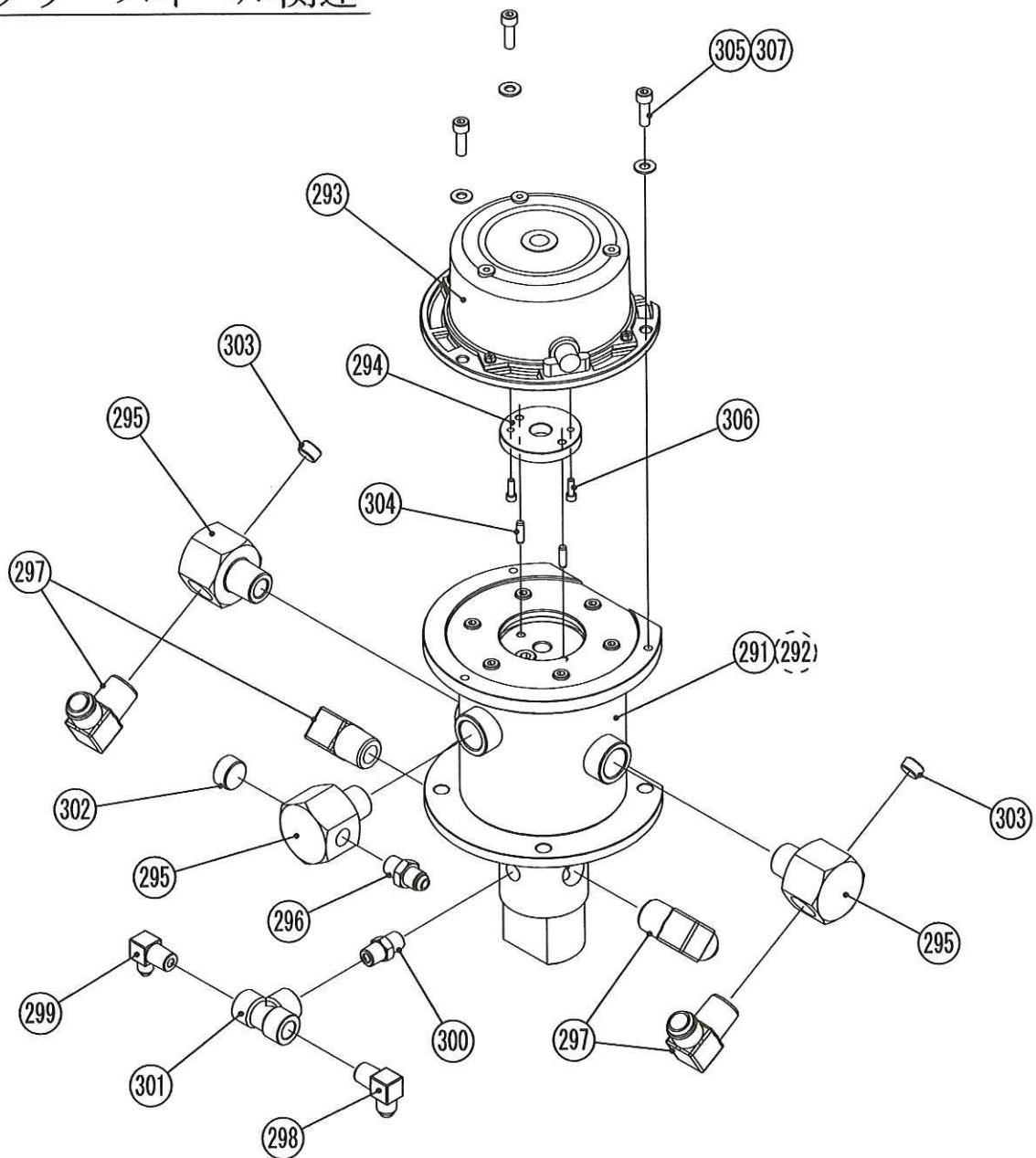
250		ホースアダプター		1		1006-1/2
249		U字パイプ		1		
248		食い込みエルボ		2		3/8
247		リリーフバルブ		1		RD6P-10/400
246		パイロットチェックバルブ		1		
245		シリンダーブッシュB		2		SPB-506040
244		シリンダーブッシュA		2		SPB-506050(追加工品)
243		DUブッシュ		1		補修用 MB8040DU
242		クローシリンダーシールキット		1		補修用
241		クローシリンダー		1		
番号	品番	品名	材質	個数	重量	備考

スライドシリンダー・ソーシリンダー関連



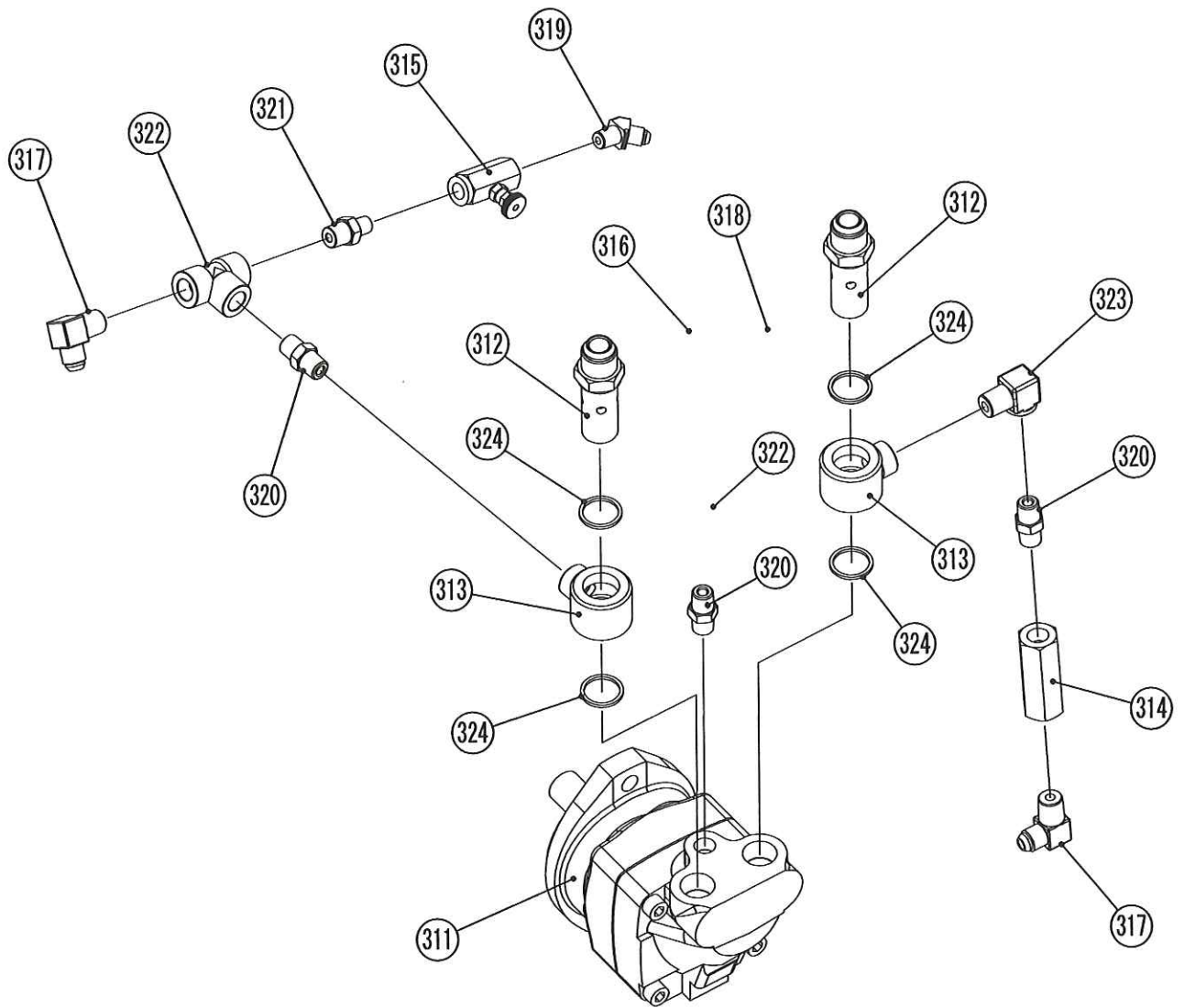
280						
279						
278						
277		ニップル、エルボー		3		1033-1/4
276		ニップル、ストレート		1		1013-1/4
275		穴用C輪		4		H50
274		球面ブッシュ		2		SAR4-30
273		カラー、スライドシリンダー		4		
272		スライドシリンダーシールキット		1		補修用
271		スライドシリンダー		1		
番号	品番	品名	材質	個数	重量	備考

ロータリースイベル関連



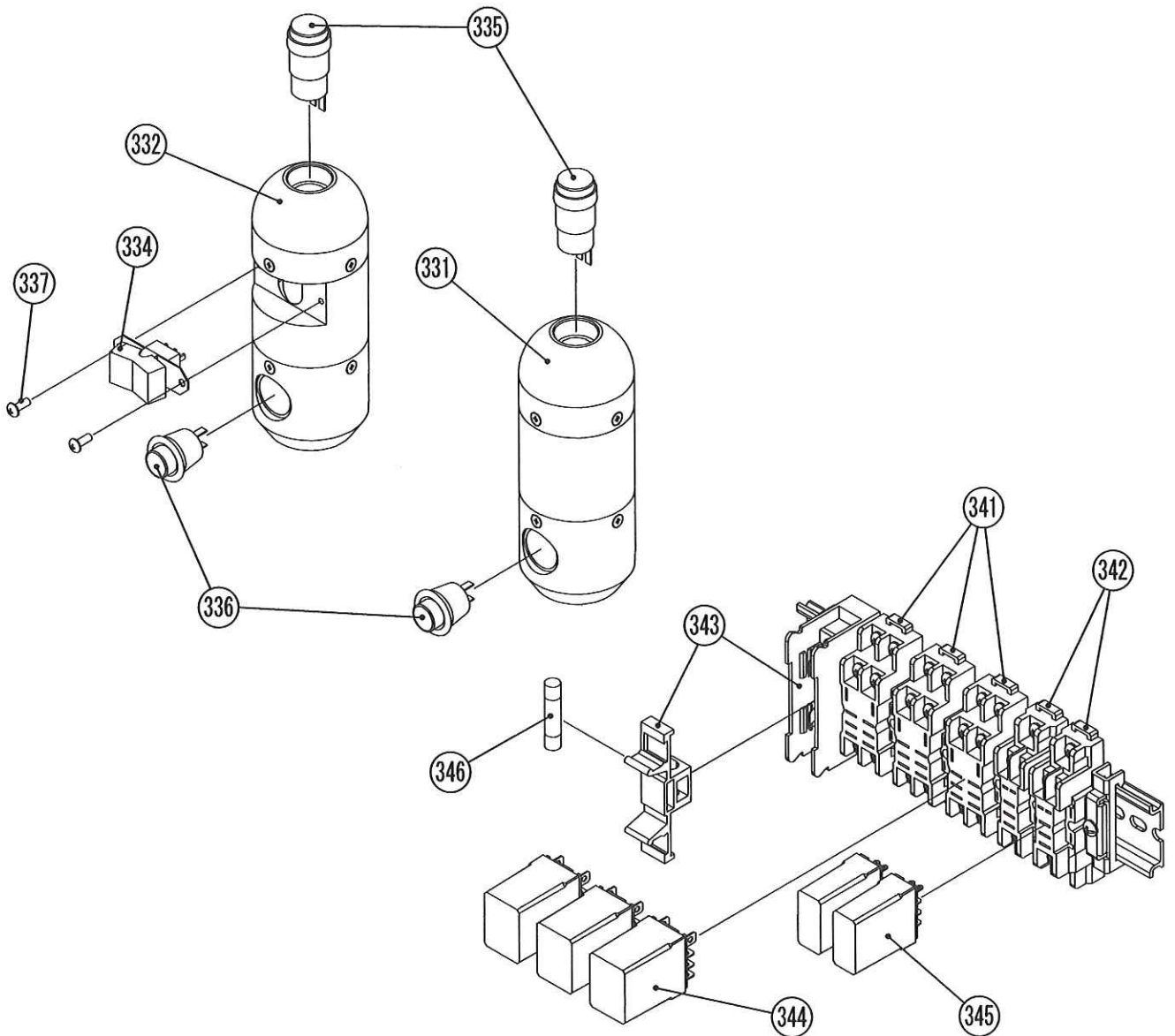
300		継手		1		STN 3/8
299		ニップル、エルボー		1		TR33A-3/8×1/4
298		ニップル、エルボー		1		1033-3/8
297		ニップル、エルボー		4		1033-3/4
296		ニップル、ストレート		1		1013-3/8
295		アダプター		3		
294		ロータリーブラシフランジ		1		
293		ロータリーブラシ		1		
292		スイベルシールキット		1		補修用
291		スイベルASSY		1		
番号	品番	品名	材質	個数	重量	備考

ソーモーター関連



320		継手		3		STN 3/8
319		ニップル、45°		1		1035-1/4
318		ニップル、エルボー		1		TR33A 3/8×1/4
317		ニップル、エルボー		2		1033-3/8
316		ニップル、ストレート		1		1013-3/8
315		チェック弁		1		ICV-03RC-05
314		ニードル弁		1		NB20SK
313		ソーモータースリーブ		2		
312		ソーモーターアダプター		2		
311		ソーモーター		1		補修用
番号	品番	品名	材質	個数	重量	備考

操作レバー・リレー関連



340						
339						
338						
337		ナベネジ		2		
336		プッシュSW B		2		
335		プッシュSW A		2		
334		シーソーSW		1		
333						
332		操作レバーASSY B		1		
331		操作レバーASSY A		1		
番号	品番	品名	材質	個数	重量	備考

 玉置機械工業株式会社

北海道十勝郡浦幌町字帯富87番地の2

TEL (015) 576-2183

FAX (015) 576-2756